

Exodus : Guide d'installation

En cas de problème contactez un responsable au stand FSUGAr (Free Softwares Users Group Arlon).

Attention !

Grâce à Jabber vous pourrez contacter les différents admins, toutefois, une utilisation excessive se verra sanctionnée par un bannissement temporaire ou définitif de ce service.

Accepter la licence d'utilisation.

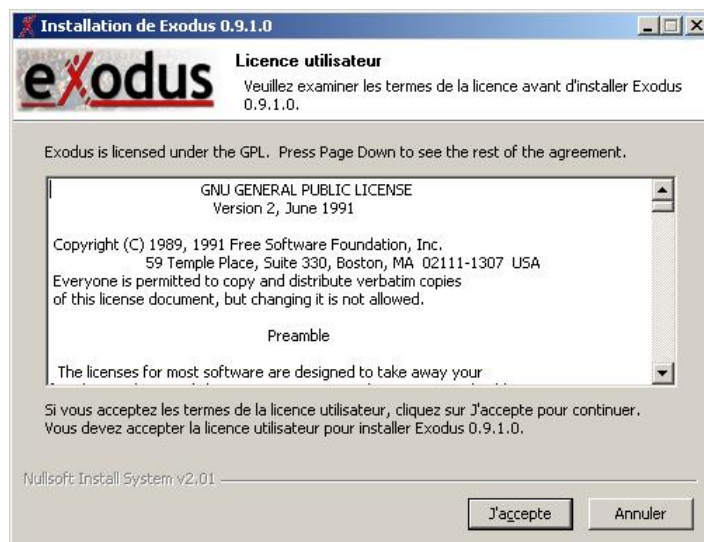


FIG. 1 – Cliquer sur "J'accepte"

Ajout des composants : laisser par défaut

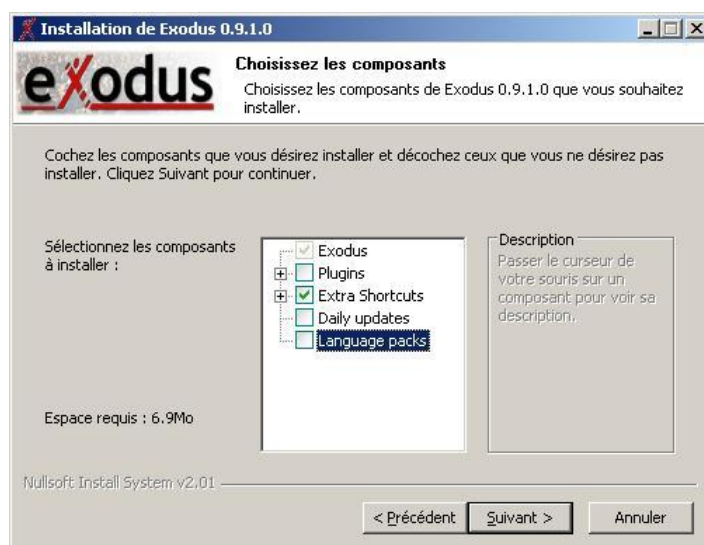


FIG. 2 – Il ne faut rien modifier sur cet écran : juste cliquer sur "Suivant"

Choisir le répertoire d'installation : Il est préférable de laisser par défaut

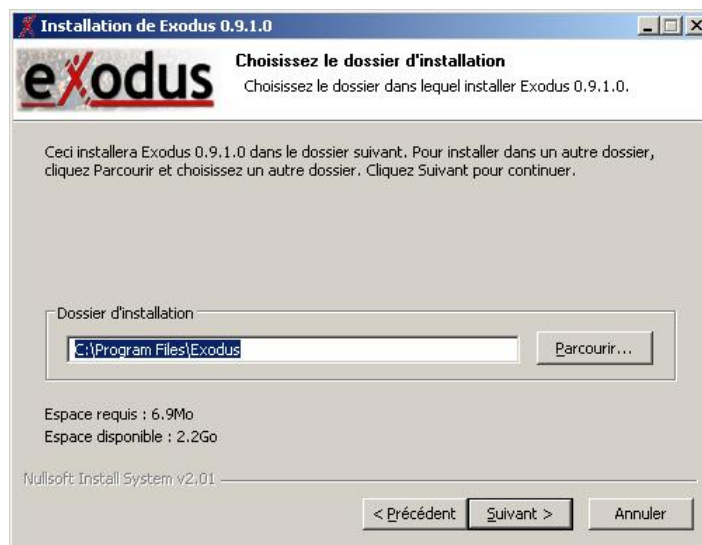


FIG. 3 – Il est préférable de laisser par défaut et de cliquer ensuite sur "Suivant".

Cliquer sur "Install"

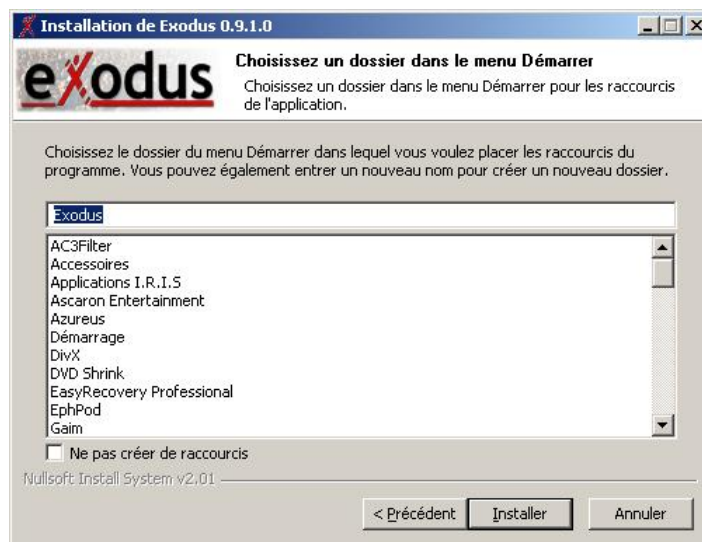


FIG. 4 – Cliquer sur "Install"

Remplissage des informations sur le profile :

JabberID : Votre adresse Jabber ([Votre Pseudo utilisé lors de l'inscription sur l'intranet]@jabber.fsugar.be)

Password : Le mot de passe que vous avez utilisé lors de votre inscription sur l'intranet

Les autres données restent par défaut, vous pouvez cliquer sur "Save Password" pour ne plus avoir à retaper votre mot de passe à chaque connexion.



FIG. 5 – Remplir les informations comme expliqué ci-dessus.

Aller dans Tools-Options, cliquer sur "Subscriptions" et ensuite cocher "Auto-Accept all requests"



FIG. 6 – Sélectionner "Auto-Accept all requests"

Configuration de la passerelle msn

Cliquer sur Tools-Jabber Browser

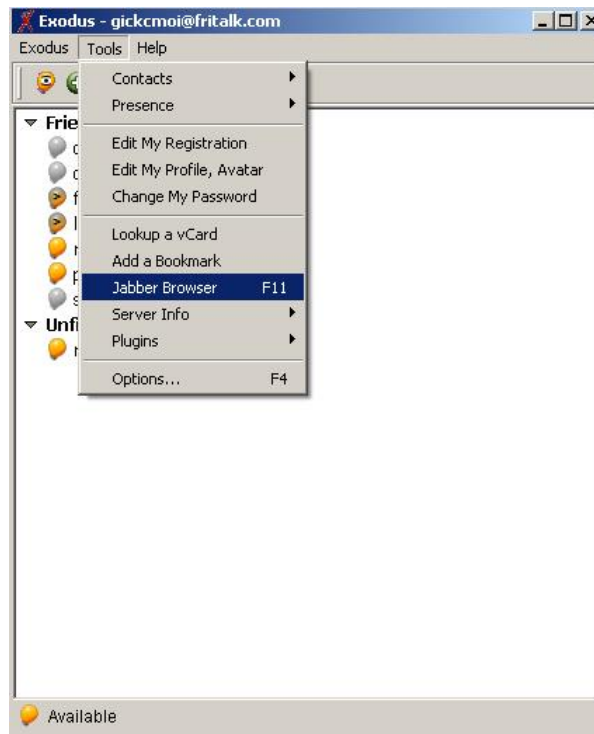


FIG. 7 – Lancer le "Jabber Browser".

Clic droit sur le "MSN Transport" et ensuite sélectionner "Register"

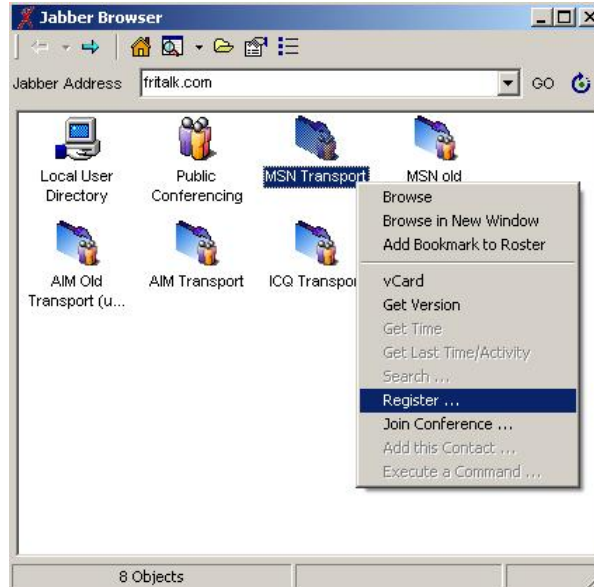


FIG. 8 – Lancer le "Jabber Browser".

Faire "Next" et remplir les différents champs :

Username : Votre adresse MSN

Password : Votre mot de passe MSN

Nick : Votre pseudo tel qu'il sera affiché dans les fenêtres de discussion



Service Registration

Jabber Service Registration
This wizard will guide you through registration with a jabber serv

username toto@hotmail.com

password *****

nick Toto

Delete My Registration

< Back Next > Cancel

FIG. 9 – Remplir les informations.

Il suffit ensuite de faire "Next" et "Finish"

Vous devriez alors avoir accès à MSN via notre passerelle.

En cas de problème contactez un responsable au stand FSUGAr.

Document réalisé par FSUGAr (Free Softwares Users Group Arlon) <http://www.fsugar.be>